

# APOLLO · CENTURY-LINE



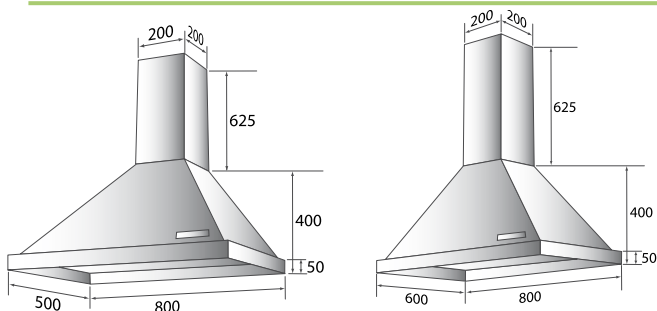
## PRODUKTSPECIFIKATIONER

- Hvidlakeret eller Rustfrit stål
- Bredder: 800 mm
- 2x20 W halogenspots
- 2 stk stålfiltre
- Fingertouchregulering
- Leveres med indbygget motor eller uden motor beregnet til ekstern motor
- 3 hastigheder + turbo
- Aftræksrør: 200 x 200 mm - længde 625 mm
- Apollo kan også anvendes til centralventilation - se side 100
- Mulighed for recirkulering

## TEKNISKE DATA

- 230 V.
- Wattforbrug: 115 W.
- Luftmængde med indbygget motor: 500 m<sup>3</sup>/t.\*
- Lydniveau: Intern motor: 60 dB (A). \*\*
- Kanaltilslutning: Ø 150 mm.
- \* Fritblæsende i.h.t IEC 61591
- \*\* Lydtryk i.h.t IEC 60704-2-13

## MÅLSKITSER



EKSTERN MOTOR SE FLAP

## APOLLO VÆGMODEL

Bredde	Farve	Varenr.	Pris u/motor	Pris m/ motor
800	Hvid	405.99.3101.x*	10.070,-**	11.570,-
800	Rustfri	405.99.3108.x*	14.880,-**	16.380,-

## APOLLO FRITHÆNGENDE MODEL

Bredde	Farve	Varenr.	Pris u/motor	Pris m/ motor
800	Hvid	425.99.1401.x*	10.070,-**	11.570,-
800	Rustfri	425.99.1408.x*	16.005,-**	17.505,-

\* Indsæt 2 for indbygget motor eller 3 for uden motor i stedet for x i varenr. \*\* Hertil lægges prisen for ekstern motor

## APOLLO TIL CENTRALVENTILATION

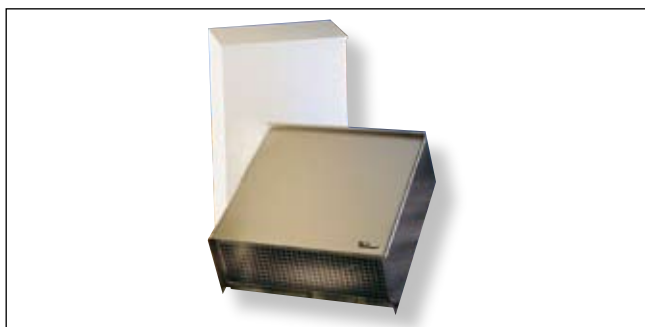
Bredde	Farve	Varenr.	Pris
800 - væg.	Hvid	405.99.3101.4	13.155,-
800 - væg.	Rustfri	405.99.3108.4	17.970,-
800 - frith.	Hvid	425.99.1401.4	13.155,-
800 - frith.	Rustfri	425.99.1408.4	19.095,-

## TILBEHØR TIL APOLLO

Bredde	Farve	Varenr.	Pris
Skorsten med hældning (20°-25°-længde 125 mm)			
200x200 mm	Hvid	455.99.2xx1.9*	1.960,-
200x200 mm	Rustfri	455.99.2xx8.9*	3.250,-
* Indsæt hældningsgrad i stedet for xx i varenr.			
Adaptor forlænger			
200x200 mm	Hvid	450.99.7801.9	1.315,-
200x200 mm	Rustfri	450.99.7808.9	2.075,-
Kulfilter KF 800			310,-
Special alu-lak MA146,5			3.000,-
Anden specialfarve			1.875,-

Alle priser er inkl. moms og Weee-afgift.

## EKSTERNE MOTORER



### VÆGVENTILATOR V500-1400

#### TEKNISKE DATA

Type	V500	V900	V1400
Tilslutning (V)	230	230	230
Wattforbrug	70	120	70
Reguleringsmuligh.	TF 300	TF 300	TF300
Luftmgd. m <sup>3</sup> /h v. 0 vs.	500	900	1400
Hastighed i omdr.	1400	2550	2420
Lydniveau (dB)	53	53	57
Vægt i kg	4,0	8,0	14,0

Bredde	Farve	Varenr.	Pris
V 500	Hvid	240.99.2501.2	4.076,25
V 500	Rustfri	240.99.2508.2	4.251,25
V 900	Hvid	240.99.2960.2	5.876,25
V 900	Rustfri	240.99.2968.2	6.626,25
V 1400	Hvid	240.99.3400.2	8.501,25
V 1400	Rustfri	240.99.3408.2	9.501,25
Lyddæmper		515.99.0160.9	1.500,-



### TAGVENTILATOR VDA

#### TEKNISKE DATA

Type	VDA 180/2	VDA 200/4	VDA 225/4
Tilslutning (V)	230	230	230
Wattforbrug	400	120	300
Reguleringsmuligh.	TF 300	TF 300	TF300
Luftmgd. m <sup>3</sup> /h v. 0 vs.	1370	1250	1800
Hastighed i omdr.	2900	2550	1400
Lydniveau (dB)	63	53	57
Vægt i kg	5,5	11,0	12,5

#### TAGVENTILATOR VDA

Bredde	Varenr.	Pris
VDA 180/2	240.99.2160.2	11.741,25*
VDA 200/4	240.99.2200.2	13.491,25,-*
VDA 225/4	240.99.2225.2	13.586,25*

VDA 180/2	240.99.2162.2	11.866,25*
VDA 200/4	240.99.2202.2	13.616,25,-*
VDA 225/4	240.99.2222.2	13.711,25*
Lyddæmper	515.99.0160.9	1.500,-

\* Pris inkl. tilbehør - tilslutningsplade, rør med kontraspæld, samt høj tagfundament.



### TAGVENTILATOR THEX 1315 OG THEX 2315

#### TEKNISKE DATA

Type	THEX 1315	THEX 2315
Spænding (V)	230	230
Motoreffekt (W)	198	306
Luftmængde m <sup>3</sup> /h .	1080	1405
Lydniveau (dB)	48/40	54/56
Vægt i kg	7,5	9,0

Vare	Farve	Varenr.	Pris
Thex 1315	Sort	240.12.3315.2	10.626,25*
Thex 2315	Sort	240.12.4315.2	11.441,25*

\* Pris incl. taggennemføring, rør m/spjæld, flexslange, muffe spændebånd etc.



### LOFTSVENTILATORER CKB

Bredde	Varenr.	Pris
CKB 800	225.34.3508.2	4.186,25*
CKB1200	225.34.3512.2	5.201,25*
CKB2000	225.34.3518.2	6.341,25*
Lyddæmper	515.99.0160.9	1.500,-

\* Inkl. lyd/ kondensisolering



Yderligere tekniske specifikationer - se produktløsblad.